



Ct. Distr. Comune

Località

ISOS

TI

5

Arogno

Pugerna

Versione lunga 1980/mib

Versione breve 07.07 / sim

Qualificazione

Termine di confronto: **Casale/piccolo villaggio**Classificazione dell'insediamento: **locale**

qualità situazionali

qualità spaziali

qualità storico-arch.

X	X	X
X	X	
X		

Sviluppo e descrizione dell'insediamento

Impianto di ridotte dimensioni, a struttura compatta, sulla falda occidentale del Monte Caprino, con magnifica vista sul golfo di Lugano e dintorni.

La via di penetrazione che a nord del nucleo prosegue sotto forma di sentiero pedonale, collega l'abitato con la nuova strada carrozzabile che scende verso il lago.

La struttura presenta una schiera di edifici contigui ordinata lungo il fronte occidentale della via di penetrazione e, a monte della stessa, schiere parallele od ortogonali al pendio conformanti, lungo la via, due vuoti di carattere pubblico: la piazzetta centrale (1.0.1) e lo slargo che ordina gli accessi delle abitazioni più a nord, e, sul pendio, una serie di orti-giardino cinti da muri. A sud del nucleo, lungo la via di penetrazione, si situa un aggregato edilizio (0.0.5), comprendente abitazioni isolate sul pendio verso gli inizi del secolo, e il lavatoio pubblico (0.0.4).

Il patrimonio edilizio presenta edifici d'abitazione a tre piani, di scarso interesse architettonico - in parte riattati e in parte disabitati - e rustici a due piani, non intonacati o con intonaco rasapietra, in parte ordinati in schiere lungo il sentiero che percorre il pendio orientale.

Il nucleo è circondato da un paesaggio naturale integro e di notevole bellezza, in parte destinato all'orticoltura, in parte alla viticoltura.

Raccomandazioni

Divieto assoluto di costruzione nel pendio circostante il nucleo.

Valutazione nell'ambito della regione

Frazione del comune di Arogno situata in posizione panoramica e dominante sulle pendici del Monte Caprino. Insediamento rurale originariamente caratterizzato dall'agricoltura e selvicoltura, è oggi un tranquillo luogo di vacanza con scarsa presenza di abitanti a dimora fissa.



Ct.	Distr.	Comune	Località	ISOS
TI	5	Arogno	Pugerna	2

Il nucleo, circondato da un paesaggio naturale inedificato e di notevole bellezza, presenta una struttura compatta caratterizzata da schiere di edifici parallele o perpendicolari al pendio e conformanti, tangenziali alla via di penetrazione, due spazi di carattere pubblico che conferiscono all'impianto una certa ricchezza spaziale.

Gli edifici, in parte riattati, in parte in stato di abbandono, non presentano caratteristiche architettoniche rilevanti.



Ct. Distr. Comune

Località

ISOS

TI

5

Arogno

Pugerna

Versione lunga 1980/mib

Versione breve 07.07 / sim

**P Perimetro edificato, G Gruppo edilizio,
I-Ci Interni Circoscritti, I-Or Interni Orientati,
E Elemento eminente**

			Categ. di rilievo	Qualità spaziali	Qualità storico arch.	Significato	scopo di conservazione	segnalato	perturbante	Foto n.
	Numero	Definizione								
P	1	Impianto abitativo utilitario di piccole dimensioni a struttura compatta, alle falde occidentali del monte Caprino, caratterizzato da due percorsi confluenti in una piazzetta centrale	AB			X	A			
I-Ci	I	Cornice prativa in pendio, inedificata, di notevole valore paesaggistico, spazio per orticoltura e viticoltura	a			X	a			
E	1.0.1	Cappella, modesto manufatto sul lato occidentale della piazzetta centrale; unico edificio di uso collettivo presente nel nucleo; ristrutturato nel XIX sec. con tinteggio della facciata e aggiunta della torre campanaria sul lato sud				X	A			8
E	1.0.2	Piazzetta centrale, confluenza delle vie interne, unico spazio pubblico presente nel nucleo; delimitato da abitazioni a tre o quattro piani, è caratterizzato dalla presenza della cappella sul lato ovest e da due fontanelle sul lato sud				X	A			7-8-9
	1.0.3	Casa unifamiliare a due piani con tetto a due falde, sorta all'entrata meridionale del nucleo; contrasta leggermente con l'edificazione storica						o		2
	0.0.4	Lavatoio rettangolare in granito con fontanella sul lato laterale, angusto spazio ricavato nel pendio a monte della via di penetrazione						o		14
	0.0.5	Aggregato di edifici comprendente il lavatoio e alcune abitazioni di tipo rurale o borghese, a tre piani, circondate da giardino con mura di sostegno che fiancheggiano la strada; inizio sec. XIX						o		3

Kurzerläuterungen

(Ausführliche Definitionen zu den Kategorien und Symbolen siehe Erläuterungsblatt)

G Gebiet, B Baugruppe

Aufnahmekategorie
A - Ursprüngliche Substanz vorhanden
B - Ursprüngliche Struktur vorhanden
C - Unterschiedliche Bebauung mit ganzheitlichem Charakter

Erhaltungsziel
A - Erhalten der Substanz
B - Erhalten der Struktur
C - Erhalten des ganzheitlichen Charakters

X besondere (Qualität/Bedeutung)
/ gewisse (Qualität/Bedeutung)

U-Zo Umgebungs-Zone,
U-Ri Umgebungs-Richtung

a - Unerlässliche Umgebung
b - Empfindliche Umgebung

a - Erhalten der Beschaffenheit
b - Erhalten der Eigenschaften

E Schützenswertes Einzelelement
o Hinweis (wichtiger Sachverhalt)
o störend (Beeinträchtigung des Ortsbildes)

L

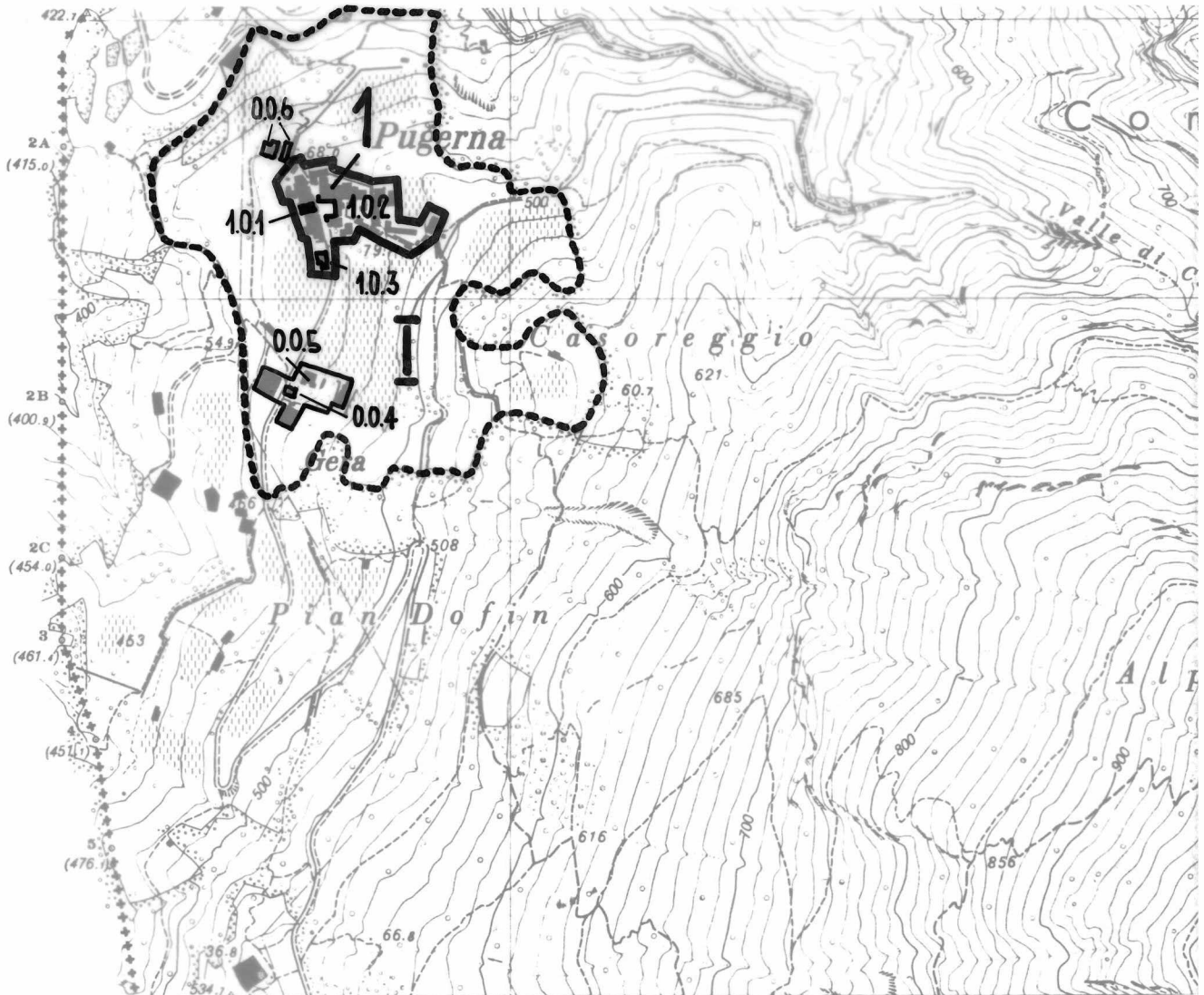
Ct.	Distr.	Comune	Località	ISOS
TI	5	Arogno	Pugerna	2

P Perimetro edificato, G Gruppo edilizio,
I-CI Interni Circostritti, I-Or Interni Orientati,
E Elemento eminente

Numero	Definizione	Categ. di rilievo	Qualità spaziali	Qualità storico arch.	Significato	scopo di conservazione	segnalato	perturbante	Foto n.
0.0.6	Case unifamiliari recenti sorte al margine nord-occidentale dell'insediamento; alterano in parte la vista sul nucleo						o		

Poscritti

--	--	--	--	--	--	--





Ct. Distr. Comune

Località

TI

5

Arogno

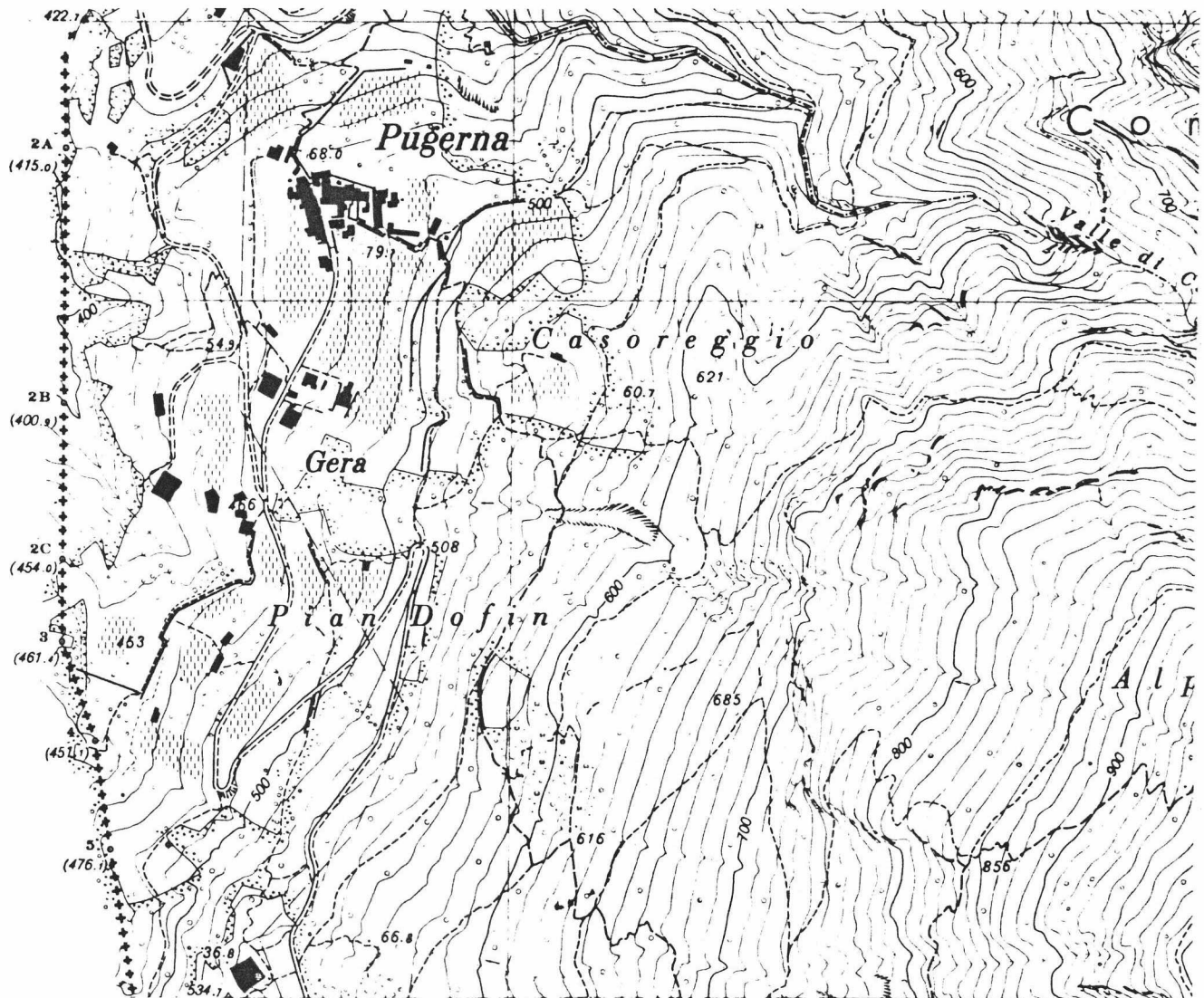
— Pugerna

1. Stesura

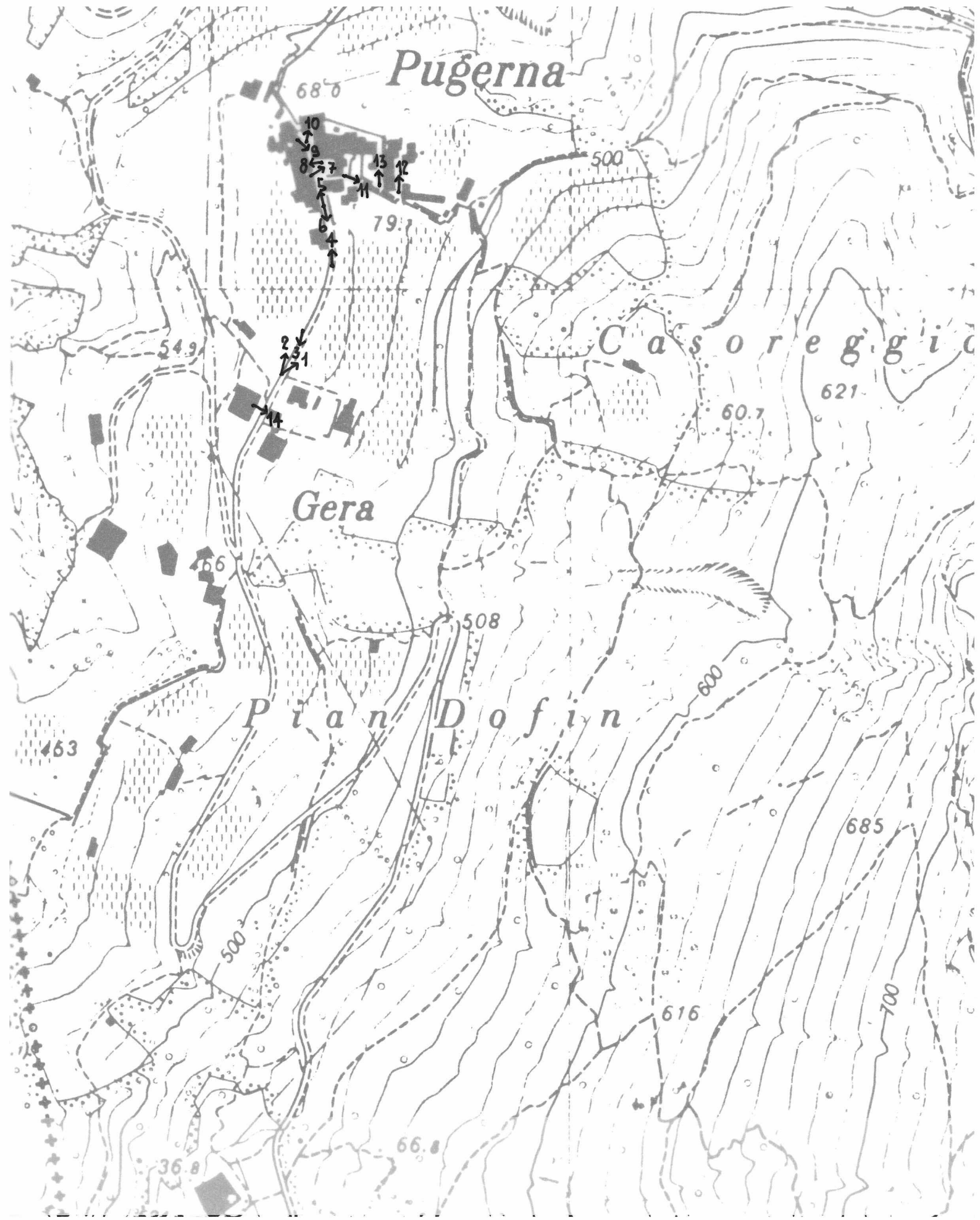
Scala 1 : 5000

Poscritti

--	--	--	--	--	--	--



--	--	--	--	--	--	--





1



7



13



2



8



14



3



9



4



10



5



11



6



12



Ct. Distr. Comune

Data:

TI 5 Arogno

Dati 1982

Poscritti:

--	--	--	--	--	--	--

LOCALITA Arogno
Pugerna
* Devoggio

Comune: Arogno

Distretto: Lugano

Cantone: Ticino

* visitato, non rilevato

** insediamento disperso, solo accennato

Carta nazionale no 1353

DATI ORL PER IL COMUNE

		Settore 1	1960	12.4%	1970	8.2%	1980	6.4%
Abitanti 1980	760	Settore 2	1960	67.4%	1970	59.9%	1980	39.8%
Abitanti 1970	838	Settore 3	1960	20.5%	1970	31.9%	1980	53.8%

Aumento 1970-80 -9.3%

Aumento 1960-70 -1.6%

Aumento 1950-60 3.9%

Indice demografico $e = 0.89$ (Media svizzera $e = 1$; se e è superiore a 1 lo sviluppo demografico del comune tra il 1970 e il 1980 era superiore alla media svizzera)Indice d'invecchiamento $a = 0.49$ (Media svizzera $a = 1$; se a è infer. a 1 la popolazione del comune nel 1980 era invecchiata)

RACCOMANDAZIONI E ORDINANZE DI PROTEZIONE

Sulla lista della lega svizzera per la salvaguardia del patrimonio nazionale A/B:

B: Insediamento di (Ortsbild) Arogno

Nell'inventario per la protezione dei beni culturali d'importanza naz./cant./locale:

cant.: Ossario

Nel DFU:

/

Monumenti storici sotto la protezione della Confederazione:

/

Ulteriori ordinanze di protezione:

/



